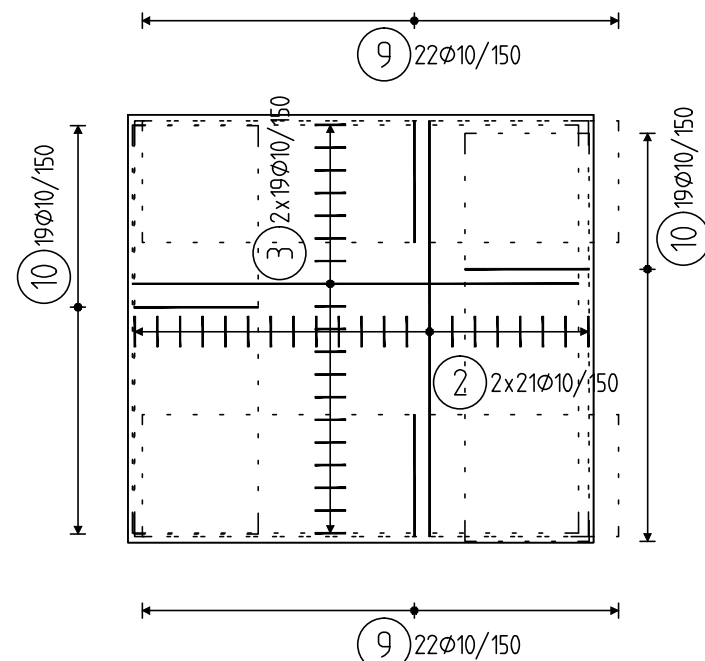
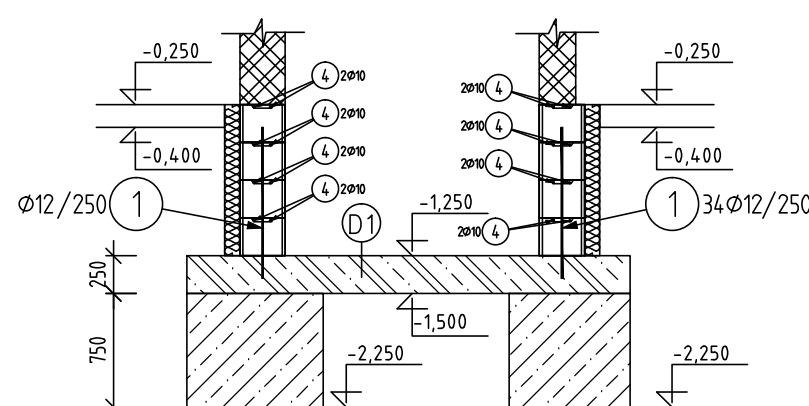


D1 - DNO VÝTAHOVÉ ŠACHTY - VÝZTUŽ
PŮDORYS, M 1:50 - 1KS

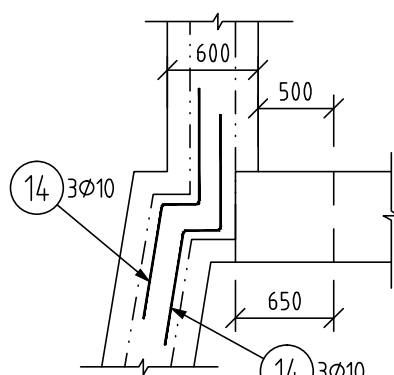


VÝZTUŽ STĚN VÝTAHOVÉ ŠACHTY Z PROLÍVAČEK
M 1:50

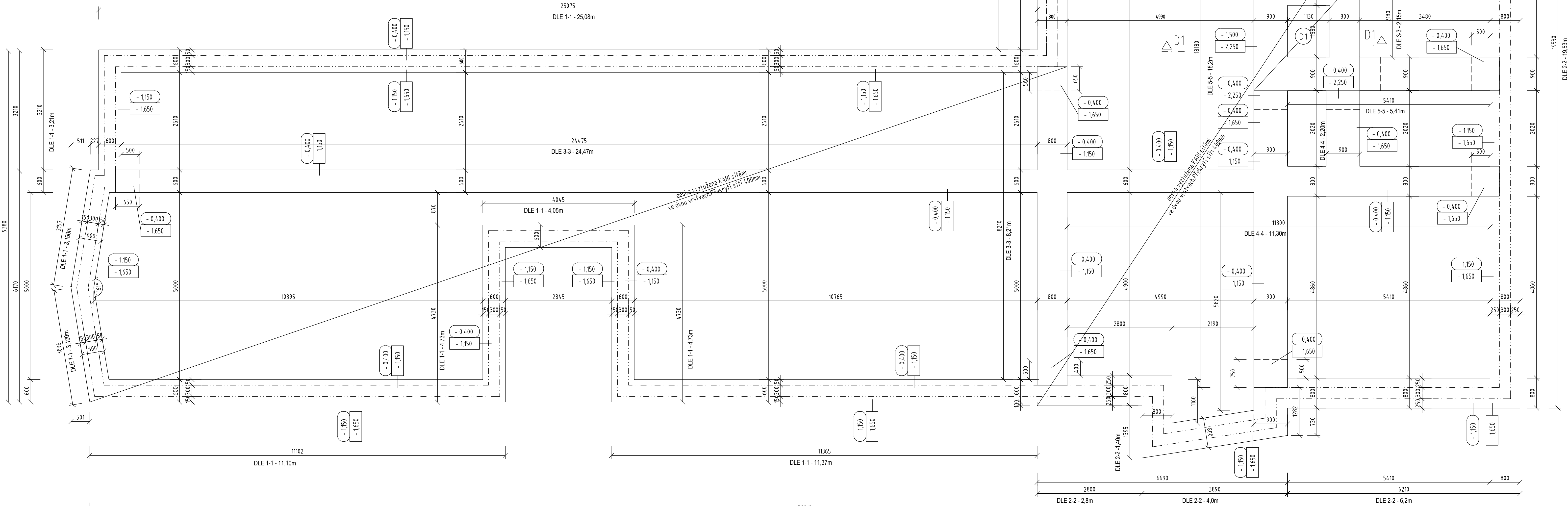


VÝZTUŽ ROHŮ PROLÍVAČEK ŠACHTY, KS 4

VÝZTUŽ ŠIKMÉHO SPOJENÍ STĚN Z PROLÍVAČEK, KS 1



ZÁKLADOVÉ KONSTRUKCE - TVAR, VÝZTUŽ
MĚŘITKO 1:50



CELKOVÁ TONAŽ VÝZTUŽE 1600 kg

- xxxx horní úroveň
- xxxx spodní úroveň

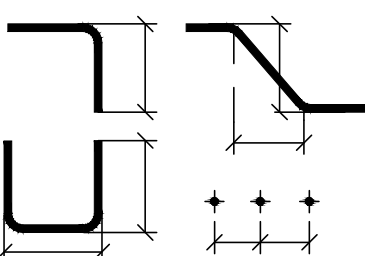
POZNÁMKA – OCEL:

UVADĚNÉ DELKY JSOU VZTAŽENY K VNĚJŠÍMU LÍCI PRUTU.
POLOMĚRY OBLOUKŮ JSOU VZTAŽENY KE STŘEDNICI,
CELKOVÉ DELKY VLOŽEK JSOU STŘÍŽNÉ DELKY.
NEZNAČENÉ POLOMĚRY JSOU 1/2 Dr,min (TAB. 20).
NEZNAČENÉ ÚHLY JSOU 45°, 90° resp 180°.
UZÁVĚRY TRÁMKŮ PŮDORYSNĚ PROSTŘÍDAT

POZNÁMKA:

- PŘESNÝ TVAR VIZ STAVEBNÍ ČÁST
- DOKUMENTACE JE ZPRACOVÁNA V SOULADU S VYHLÁŠKOU 499/2006 Sb. O DOKUMENTACI STAVEB
- VÝZTUŽ ŽELEZOBETONOVÝCH KONSTRUKCÍ KRESLENA SCHEMATICKY. VÝKRESY NEJSOU DLE VYHLÁŠKY URČENY K
PŘÍMÉ REALIZACI, ALE SLOUŽÍ JAKO PODKLAD K VYPRACOVÁNÍ PODROBNÝCH VÝKRESŮ VÝZTUŽE. TOTO ŘEŠÍ
VÝROBNÍ DOKUMENTACE ZAJIŠŤOVANÁ DODAVATELEM STAVBY. POKUD STAVBA USODÍ, ŽE TATO PODROBNOST
JE DOSTAČUJÍCÍ, NECHĚ SLOUŽÍ K REALIZACI NA ZODPOVĚDNOST GD.
- DOKUMENTACE VYPRACOVANÁ NEBO ZAJIŠTĚNÁ DODAVATELEM STAVBY MUSÍ BÝT PŘED ZAPOČÍTÍM VÝROBY A
OBJEDNÁNÍ MATERIÁLU ODSOULASENA INVESTOREM, GP A STATIKEM.
- VEŠKERÉ PROSTUPY ZÁKLADY MUSÍ BÝT KONZULTOVANY SE STATIKEM.

KÓTOVÁNO VNĚ

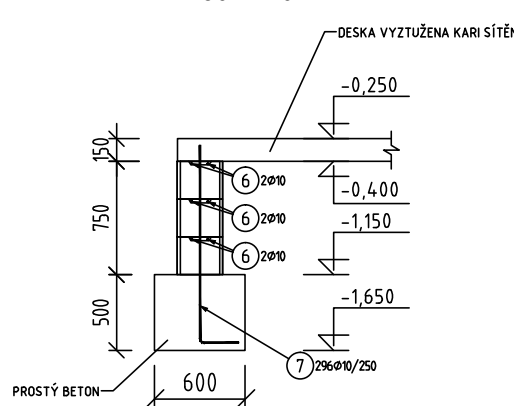


BETON DLE ČSN EN 206+A1
NAVRHOVÁNO DLE ČSN EN 992
PROVÁDĚT DLE ČSN EN 13670

BETON: C20/25-XC2-CI 0,20-Dmax22-S3
PODKL.BETON: C12/15-X0 - TL 100 MM
OCEL: B500B (10505 (R))
KRYTÍ: PASY: 40 mm

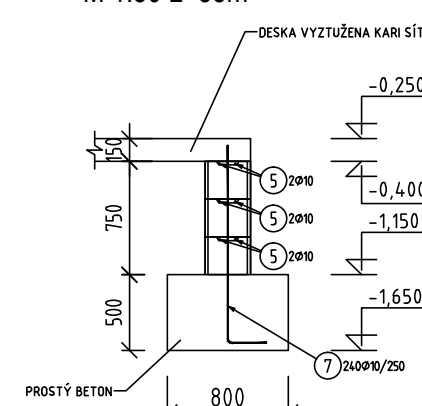
ŘEZ 1-1

M 1:50 L=70m



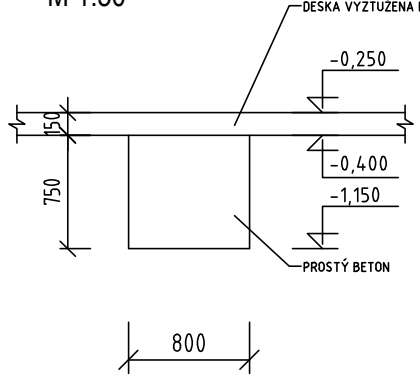
ŘEZ 2-2

M 1:50 L=55m



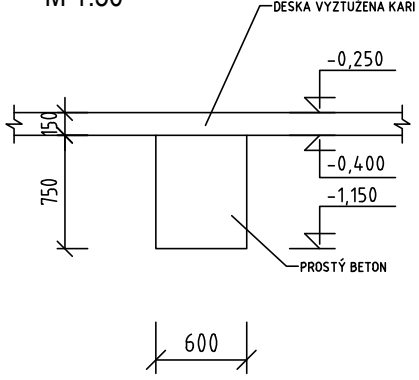
ŘEZ 3-3

M 1:50



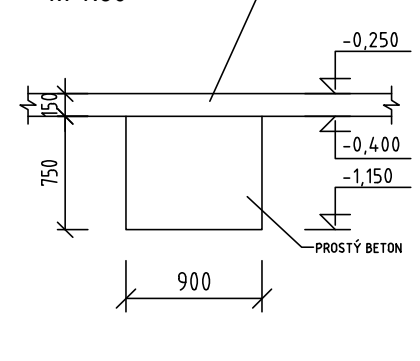
ŘEZ 4-4

M 1:50

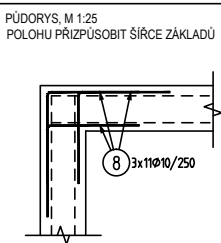


ŘEZ 5-5

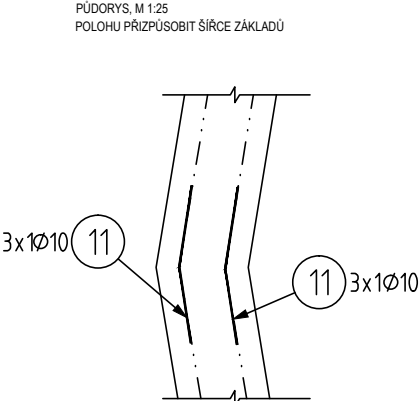
M 1:50



VÝZTUŽ ROHŮ PROLÍVAČEK, KS 11



VÝZTUŽ ŠIKMÉHO SPOJENÍ STĚN Z PROLÍVAČEK, KS 1



VÝZTUŽ ŠIKMÝCH ROHŮ STĚN Z PROLÍVAČEK, KS 1

